



ARIA GOES

## De Ambachtsheer

vrijstaande woning  
levensloopbestendig  
bouwnummer 13-02

verkoopbrochure  
29 augustus 2024

**MULLENERS + MULLENERS**  
ARCHITECTUUR STEDENBOUW LANDSCHAP



DE AMBACHTSHEER

**MULLENERS + MULLENERS**  
ARCHITECTUUR STEDENBOUW LANDSCHAP



**ARIA** GOES



**Renvooi**

-  lage haag
-  gaashekwerk met klimplanten
-  poort achtertuin
-  boom
-  parkeerplaats op eigen terrein
-  entree woning
-  entree berging
-  optie garage
-  grens fase 2
-  kavelnummer

SCHAAL 1 OP 1000

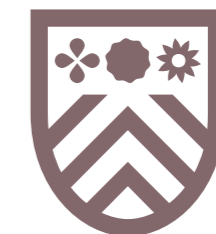
**SITUATIE**

**kokon**  
ARCHITECTUUR & STEDENBOUW

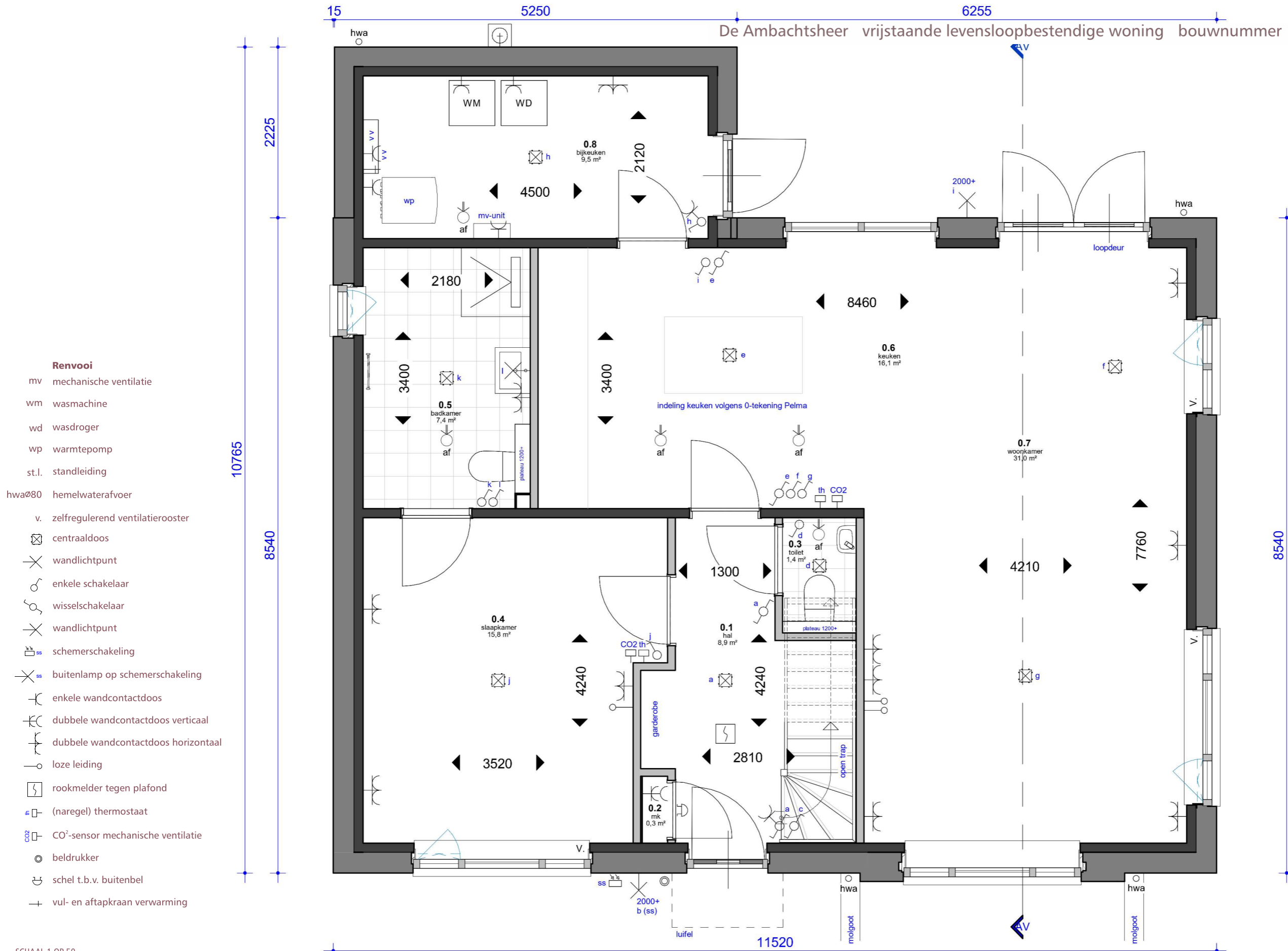
**MULLENERS + MULLENERS**  
ARCHITECTUUR STEDENBOUW LANDSCHAP



Situatietekening is gemaakt door Kokon Architectuur & Stedenbouw. De indeling van de openbare ruimte, omliggende kavels en van het groen is indicatief, dit wordt nader uitgewerkt. Het groen wat standaard op de kavels wordt aangebracht staat aangegeven op het kavelpaspoort.



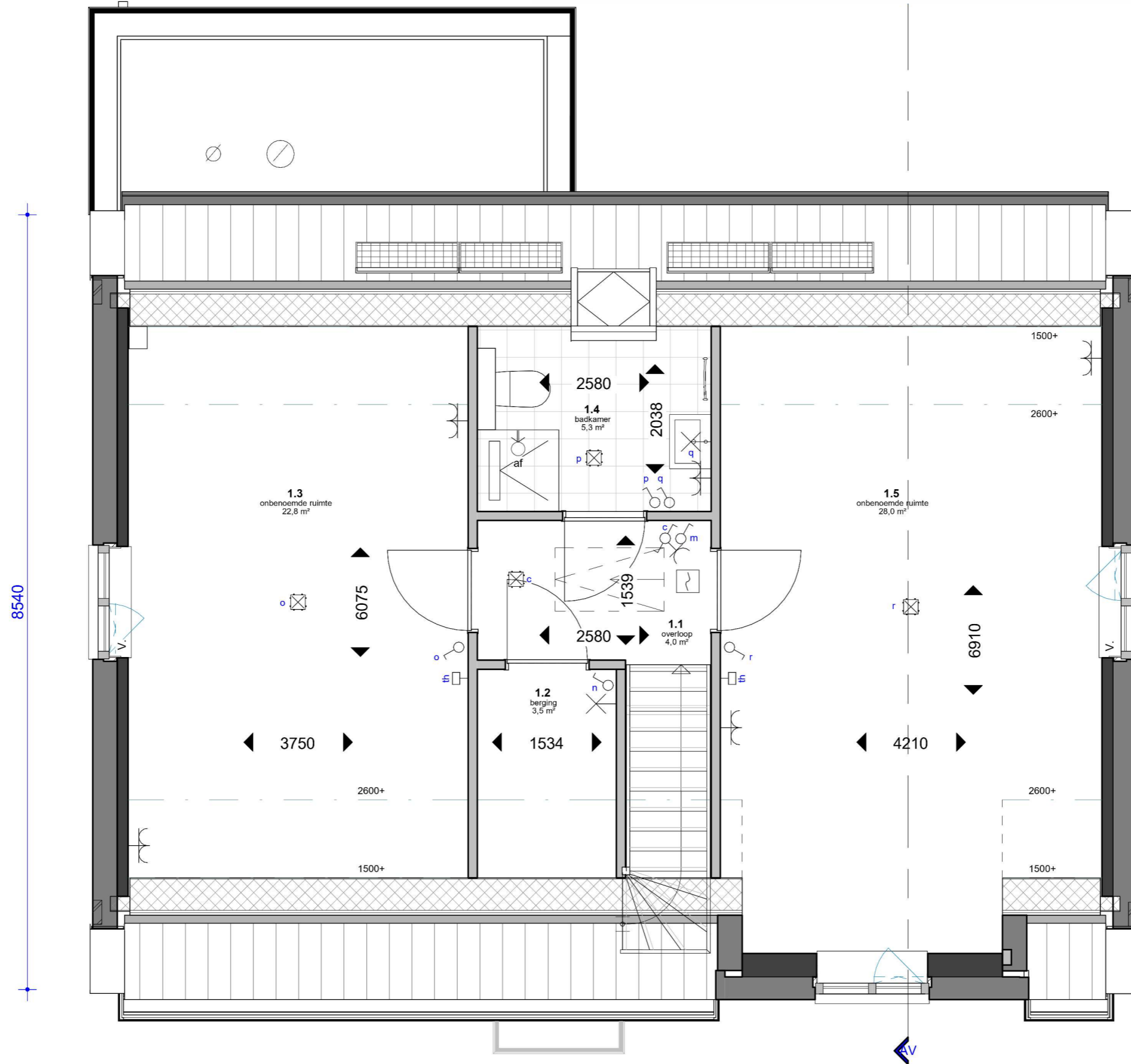
**ARIA** GOES



- Renvooi**
- mv mechanische ventilatie
  - wm wasmachine
  - wd wasdroger
  - wp warmtepomp
  - st.l. standleiding
  - hwaØ80 hemelwaterafvoer
  - v. zelfregulerend ventilatierooster
  - ☒ centraaldoos
  - ✕ wandlichtpunt
  - ⊙ enkele schakelaar
  - ⊙ wisselschakelaar
  - ✕ wandlichtpunt
  - ⊙ schemerschakeling
  - ✕ buitenlamp op schemerschakeling
  - ⊙ enkele wandcontactdoos
  - ⊙ dubbele wandcontactdoos verticaal
  - ⊙ dubbele wandcontactdoos horizontaal
  - ⊙ loze leiding
  - ⊙ rookmelder tegen plafond
  - ⊙ (naregel) thermostaat
  - CO<sub>2</sub> CO<sub>2</sub>-sensor mechanische ventilatie
  - ⊙ beldrukker
  - ⊙ schel t.b.v. buitenbel
  - ⊙ vul- en aftapkraan verwarming

SCHAAL 1 OP 50  
**PLATTEGROND ~ BEGANE GROND**

- Renvooi**
- mv mechanische ventilatie
  - wm wasmachine
  - wd wasdroger
  - wp warmtepomp
  - st.l. standleiding
  - hwaØ80 hemelwaterafvoer
  - v. zelfregulerend ventilatierooster
  - ☒ centraaldoos
  - ✕ wandlichtpunt
  - ⊗ enkele schakelaar
  - ⊗ wisselschakelaar
  - ✕ wandlichtpunt
  - ⊗ schemerschakeling
  - ✕ buitenlamp op schemerschakeling
  - ⊗ enkele wandcontactdoos
  - ⊗ dubbele wandcontactdoos verticaal
  - ⊗ dubbele wandcontactdoos horizontaal
  - loze leiding
  - ☐ rookmelder tegen plafond
  - ⊗ (naregel) thermostaat
  - CO2 ⊗ CO<sup>2</sup>-sensor mechanische ventilatie
  - ⊙ bedrukker
  - ⊗ schel t.b.v. buitenbel
  - vul- en aftapkraan verwarming



SCHAAL 1 OP 50

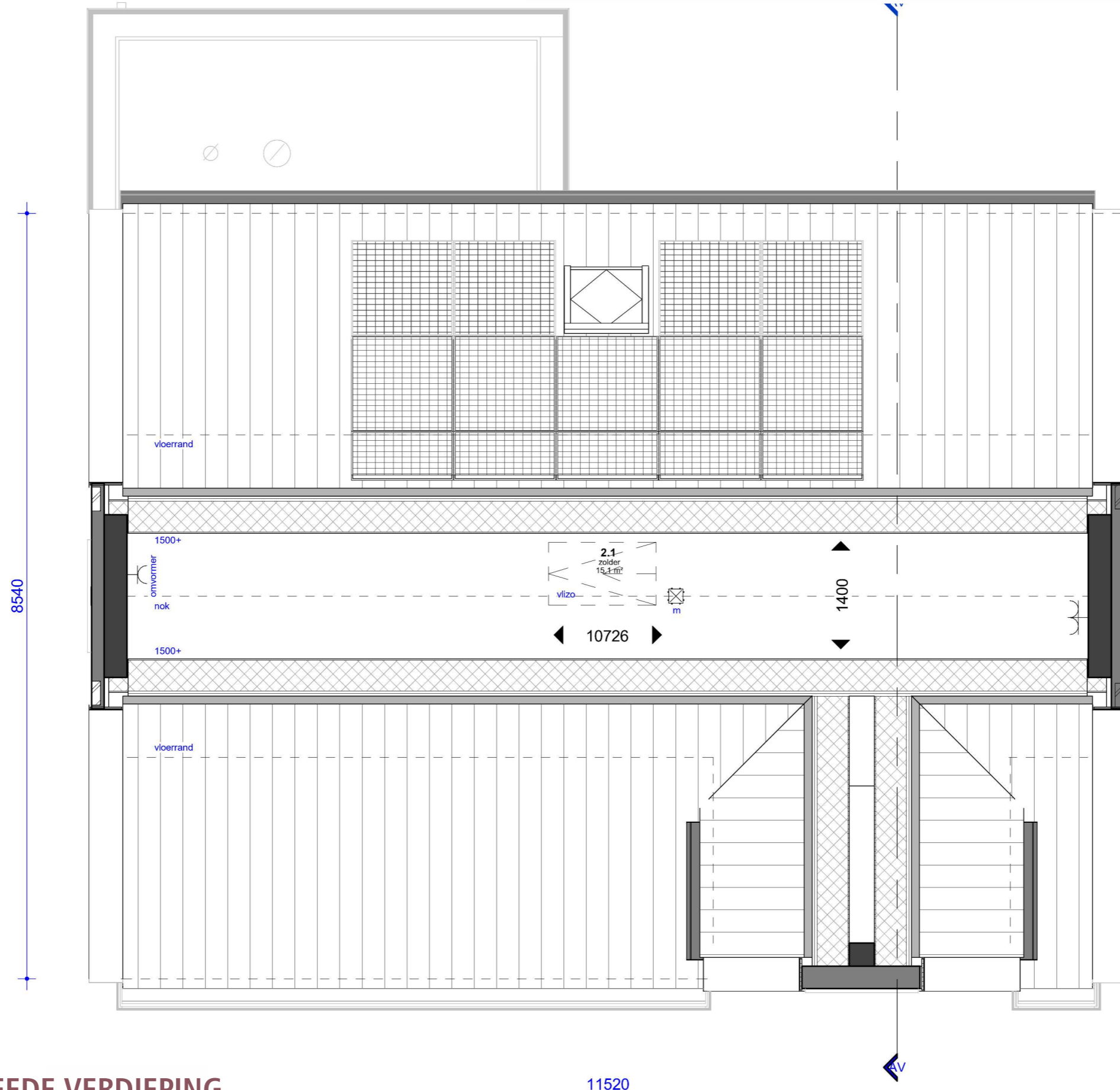
**PLATTEGROND ~ EERSTE VERDIEPING**

11520

**MULLENERS + MULLENERS**  
ARCHITECTUUR STEDENBOUW LANDSCHAP



- Renvooi**
- mv mechanische ventilatie
  - wm wasmachine
  - wd wasdroger
  - wp warmtepomp
  - st.l. standleiding
  - hwaØ80 hemelwaterafvoer
  - v. zelfregulerend ventilatierooster
  - ☒ centraaldoos
  - ✕ wandlichtpunt
  - ⊗ enkele schakelaar
  - ⊘ wisselschakelaar
  - ✕ wandlichtpunt
  - ⊞ schemerschakeling
  - ✕ buitenlamp op schemerschakeling
  - ⊞ enkele wandcontactdoos
  - ⊞ dubbele wandcontactdoos verticaal
  - ⊞ dubbele wandcontactdoos horizontaal
  - loze leiding
  - ☐ rookmelder tegen plafond
  - ⊞ (naregel) thermostaat
  - CO<sub>2</sub> CO<sup>2</sup>-sensor mechanische ventilatie
  - ⊙ bedrukker
  - ⊞ schel t.b.v. buitenbel
  - vul- en aftapkraan verwarming



SCHAAL 1 OP 50

**PLATTEGROND ~ TWEDE VERDIEPING**

11520

**MULLENERS + MULLENERS**  
ARCHITECTUUR STEDENBOUW LANDSCHAP





Vorgevel



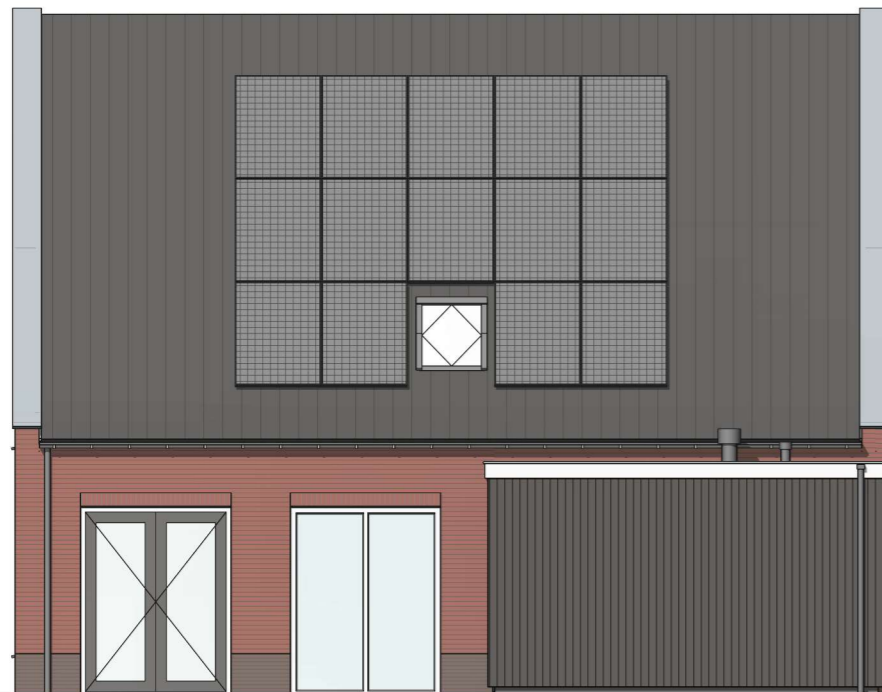
Rechter zijgevel

SCHAAL 1 OP 100

## GEVELAANZICHTEN

**MULLENERS + MULLENERS**  
ARCHITECTUUR STEDENBOUW LANDSCHAP





Achtergevel



Linker zijgevel

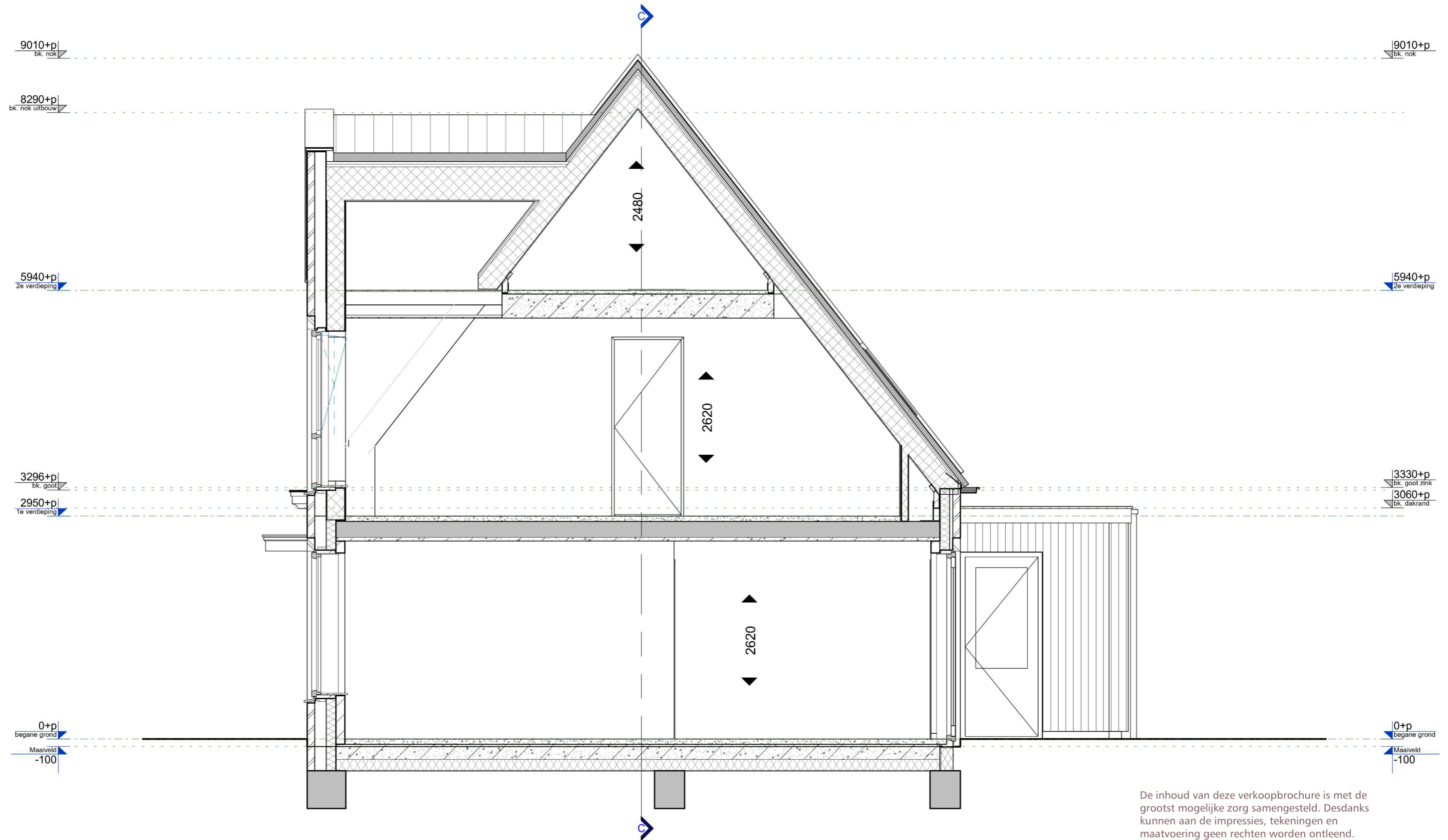
SCHAAL 1 OP 100

## GEVELAANZICHTEN

**MULLENERS + MULLENERS**  
ARCHITECTUUR STEDENBOUW LANDSCHAP







De inhoud van deze verkoopbrochure is met de grootst mogelijke zorg samengesteld. Desdanks kunnen aan de impressies, tekeningen en maatvoering geen rechten worden ontleend.

SCHAAL 1 OP 50

**DOORSNEDE**

**MULLENERS + MULLENERS**  
ARCHITECTUUR STEDENBOUW LANDSCHAP

